

In vier Schritten zur Planauskunft (Registrierter Benutzer)

Anmeldung

Wenn Sie bereits registriert sind und über einen Benutzernamen und ein Kennwort verfügen, melden Sie sich hier an:

Anmeldeinformationen speichern

Startseite

Navigation in der Karte
 Planauskunft durchführen

1. Anzeige der Allgemeinen Informationen – zur Kontrolle
2. Angaben zum Aufgrabungsbereich und der Maßnahme
3. Setzen der Planrahmen für den gewünschten Ausschnitt
4. Download – Pläne herunterladen

Startseite

Planauskunft

Hier rufen Sie das Kartenfenster auf. Sie haben die Möglichkeit Ihre Planauszüge im DIN A4 oder DIN A3 Format zu generieren.

Meine Planauszüge

Hier sehen Sie eine Übersicht über Ihre bereits erstellen Planauszüge.

Mein Profil

Hier sehen Sie ihre bei der Registrierung angegebenen persönlichen Daten. Außerdem können Sie hier ihr Kennwort ändern.

Abmelden

Hier können Sie sich von der Planauskunft abmelden.

Auf der Startseite bzw. über das Dropdown-Menü kommt man: Zur „Planauskunft“ (Für eine neue Anfrage)

Zu „Meine Planauszüge“, Aktuelle/Gültige Planauszüge sowie abgelaufene/archivierte Planauszüge

Zu „Mein Profil“. Hier können Sie Ihre Daten einsehen bzw. Ihr Kennwort ändern. Eine Änderung des Benutzernamens ist nicht möglich.

Zur Abmeldung.

Navigation in der Planauskunft

The screenshot shows the web application interface. On the left is a map of Ahaus with various planning overlays. On the right is a search and information panel. The search panel includes a search bar, a dropdown menu for 'Suche nach Ort', and a 'Suche' button. Below the search bar are fields for 'Name', 'E-Mail', 'Firma', 'Str/HsNr', 'PLZ', 'Ort', 'Telefon', and 'Fax'. There are also radio buttons for 'Anrede' (Herr/Frau) and 'Vorname'. At the bottom of the search panel are 'Zurück' and 'Weiter' buttons.



„Pan“ Kartenausschnitt verschieben



Ausschnitt vergrößern



Ausschnitt verkleinern

Suche bzw. Zoom auf

(Beschränkt auf das Netzgebiet Ahaus der LokalWerke GmbH)

„Rot“ = ausblenden/inaktiv „Blau“ einblenden/aktiv



Legende



Zoom auf Geoposition



Hintergrundkarte



Assistent / Eingabefenster

Planauskunft durchführen (Assistent/Eingabefenster)

1. Allgemeine Informationen

Allgemeine Informationen

Anrede Herr Frau

Vorname *

Name *

E-Mail *

Firma

Str/Hsnr *

PLZ *

Ort *

Telefon *

Fax

Zurück Weiter

2. Angaben zum Aufgrabungsbereich

Angaben des Aufgrabungsbereichs

Ort *
oder Gemarkung

Straße *
oder Flur

Angaben zur Baumaßnahme

Maßnahme Tiefbau bzw. Erdarbeiten

Baubeginn *
geplanter Beginn

Bauende *
geplantes Bauende

Bemerkung

Zurück Weiter

3. Formatauswahl und Setzen der Planrahmen

Setzen Sie hier den Rahmen für den Planauszug. Sie können bis zu drei Rahmen in einem Format auswählen. Die Rahmen können in der Karte verschoben werden. Verschiedene Formate sind nicht möglich.

Format DIN A4 / Querformat

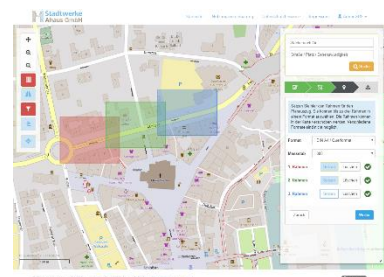
Masstab 300

1. Rahmen Setzen Löschen

2. Rahmen Setzen Löschen

3. Rahmen Setzen Löschen

Zurück Weiter



4.1 Download vorbereiten

Ihr Planauszug kann nun heruntergeladen werden. Der Planauszug wird im PDF Format erstellt. Eine Historie Ihrer Planauszüge können Sie unter dem Menüpunkt 'Meine Planauszüge' einsehen.

Nachfolgend haben Sie nochmals die Möglichkeit die Nutzungsvereinbarung und die Datenschutzhinweise aufzurufen.

[Nutzungsvereinbarung](#)

[Datenschutzhinweisen](#)

Zurück Download

4.2 PDF-Dokument wird erstellt



4.3 PDF-Dokument wird in einer PDF-Applikation dargestellt und zum lokalen Speichern angeboten



Abhängig vom verwendeten Browser bzw. dem installierten PDF-Reader!